

BUDYNEK ADMINISTRACYJNO-BIUROWY

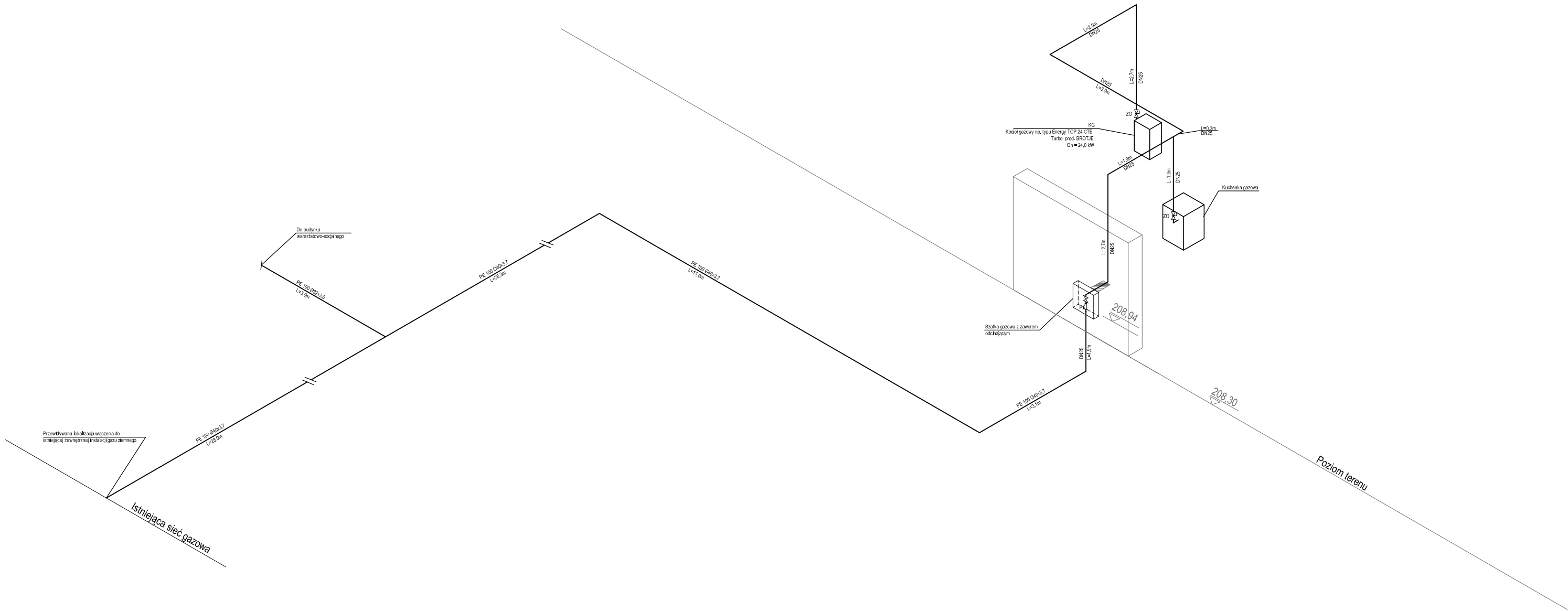
LEGENDA:

- Gaz
- ZO

Zawór odcinający
- F

Filtr siatkowy

1. Zawór odcinający
2. Filtr gazowy
3. Reduktor ciśnienia gazu
4. Zawór odcinający - kurek główny
5. Zawór odcinający



BUDOWA ZESPOŁU OBIEKTÓW PARKU ETNOGRAFICZNEGO MUZEUM KULTURY LUDOWEJ W KOLBUSZOWEJ – CZĘŚĆ I (STREFA ZAPLECZA „A”, ZAŁOŻENIE DWORSKIE)	
Adres inwestycji ul. Wojska 36, Domatków, 36-100 Kolbuszowa, dz. 421/4, 420/6	
Inwestor Muzeum Kultury Ludowej ul. Kocęciuszki 6, 36-100 Kolbuszowa	
Branża INSTALACJE SANITARNE	
Stadium PROJEKT WYKONAWCZY	
Rysunek BUDYNEK ADMINISTRACYJNO-BIUROWY [1] AKSONOMETRIA INSTALACJI GAZU ZIEMNEGO	
Skala 1:100	Data GRUDZIEŃ 2012
Projektant mgr inż. Jarosław Hernes nr upr.WKP/0123/POOS/07	
Sprawdzający dr inż. Tomasz Pawłowski nr upr. WKP/0267/POOS/06	
Opracowanie mgr inż. Krzysztof Pralat mgr inż. Anna Szlingiert	
„Sound & Space” sp. z o.o. 60-682 Poznań, ul. Wp. Biegańskiego 61A Tel./Fax.: (061) 825-65-27 biuro@soundspace.eu	Nr rys. IS 1.8